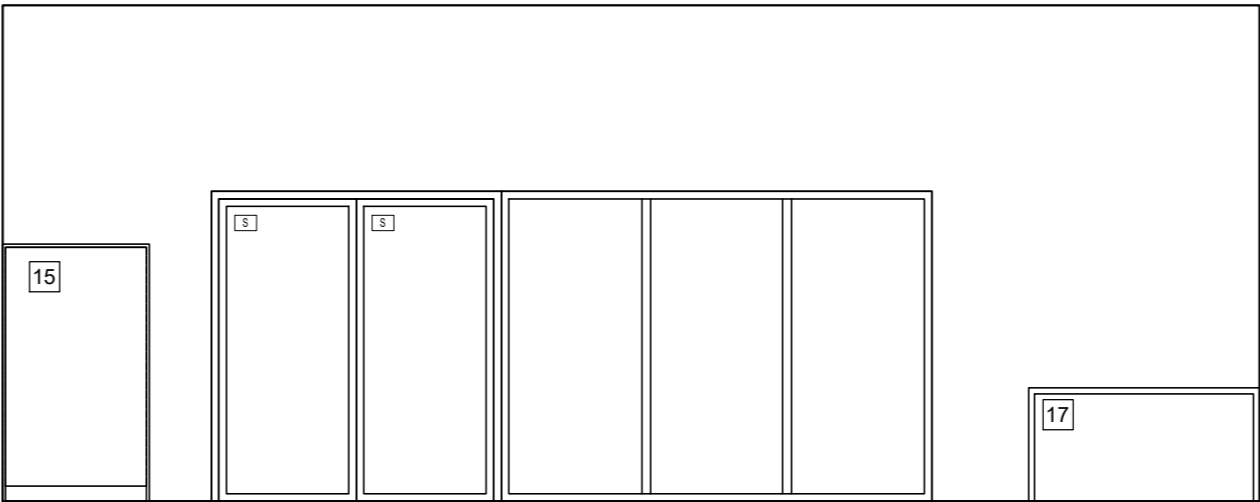
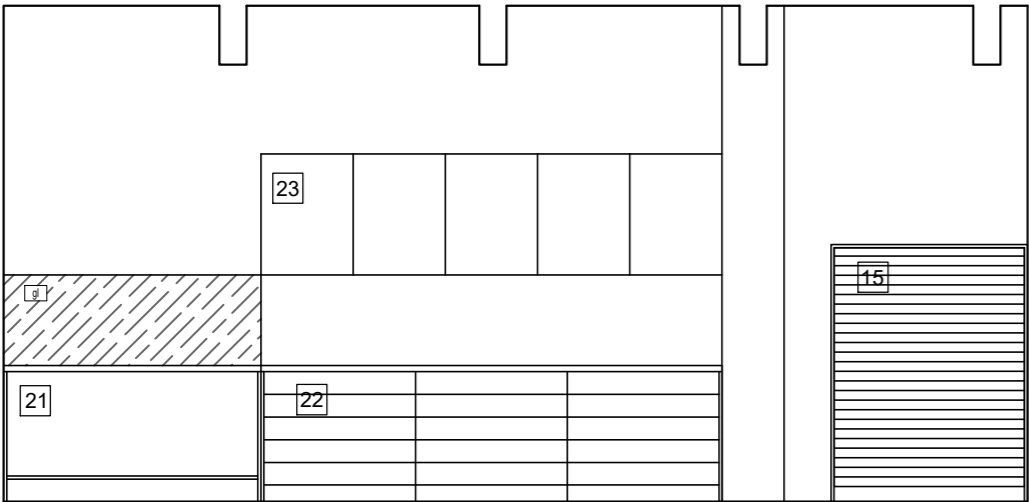


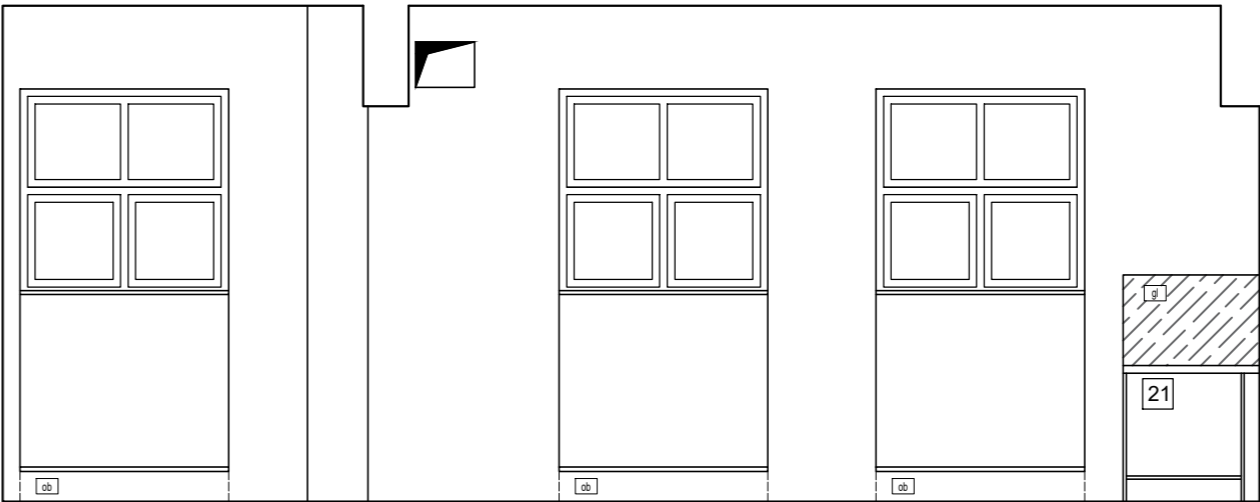
W1



W3



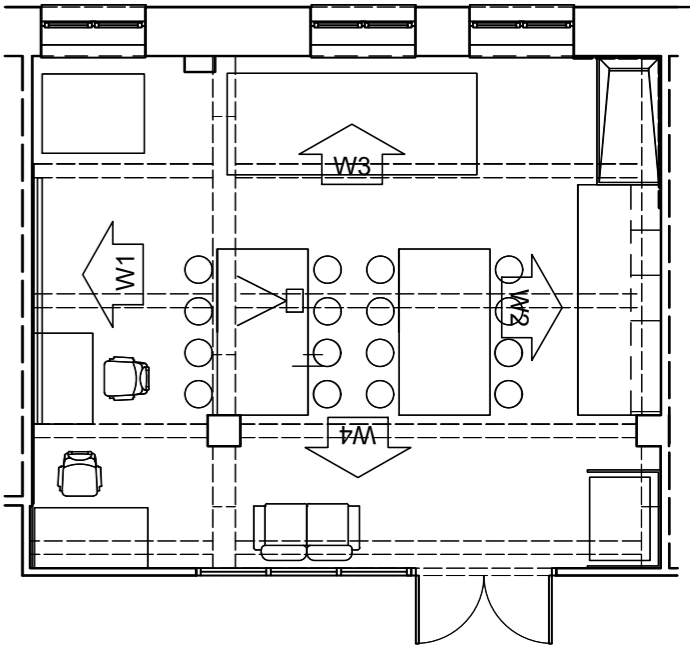
W2



W4

LEGENDA	
S	drzwi z samozamykaczem
NW	centrala wentylacyjna
ob	obudowy ściennie z płyt GK
obs	obudowy sufitowe z płyt GK
g	"Tartuch" ze szkła typu iacobel
pp	okładzina ścienna z płyty pilśniowej na całej szerokości ściany, malowana na biało
ok	osłony narożników wypukłych z tworzywa sztucznego

SALA 8			
lp.	nazwa	wymiary [cm]	ilość
14	stół roboczy z nóżkami ze stali ocynkowanej malowanej proszkowo z blatem drewnianym, z ośmioma krzesłami	120x220x75	2
15	istniejąca suszarka na grafiki	110x80x170	1
16	sofa dwuosobowa z materiału odpornego na zabrudzenia	140x80	1
17	stanowisko komputerowe z mobilnym kontenerem i krzesłem	150x80x75	1
18	stół z fotelami	120x80x75	1
19	istniejąca prasa graficzna mała	135x105	1
20	istniejąca prasa graficzna duża	330x134	1
21	wanna z PCV do płukania, z podłączeniem do zimnej i ciepłej wody, na stelażu ze stali ocynkowanej malowanej proszkowo	170x85x60	1
22	suszarki z szufladami na arkusze papieru 100x70cm	305x110x50	1
23	suszarki meblowe wieszące	60x40x60	5
36	system wystawieniczy - listwa ścienna z miejscem do zawieszania linek służących do podwieszania prac plastycznych	l=150cm	3
37	projektor		1
38	ekran opuszczany elektrycznie	295x165	1



TEMAT	Remont pomieszczeń przyziemia budynku Wydziału Sztuki Uniwersytetu Radomskiego na potrzeby zadania pn. "Przebudowa części budynku Wydział Sztuki uniwersytetu Radomskiego im. Kazimierza Pułaskiego		
ADRES INWESTYCJI	działka nr 3/1 obr. 0040 Obozisko, AM 32 ul. Malczewskiego 22, 26-600 Radom		
INWESTOR	Uniwersytet Radomski im. Kazimierza Pułaskiego ul. Jacka Malczewskiego 29, 26-600 Radom		
JEDNOSTKA PROJEKTOWA	Marzec Budownictwo sp. z o.o. ul. Nowohucka 92a/15, 30-728 Kraków NIP: 6793276785	<div> MARZEC BUDOWNICTWO</div> <div>www.marzec-budownictwo.pl</div>	
BRANŻA	ARCHITEKTURA		
FAZA	PROJEKT TECHNICZNY		
PROJEKTOWAŁ	mgr inż. arch. Marek Golonka upr. bud. w specjalności architektonicznej do projektowania bez ograniczeń nr 128-Km/74		
SPRAWDZIŁ	mgr inż. arch. Marek Milek upr. bud. w specjalności architektonicznej do projektowania bez ograniczeń nr 1296/94		
OPRACOWAŁ	inż. arch. Jan Milek		
TYTUŁ RYSUNKU	ROZWINIĘCIE ŚCIAN – SALA NR 8		
SKALA: 1:50	NR RYSUNKU: 14	DATA:	14.05.2025r